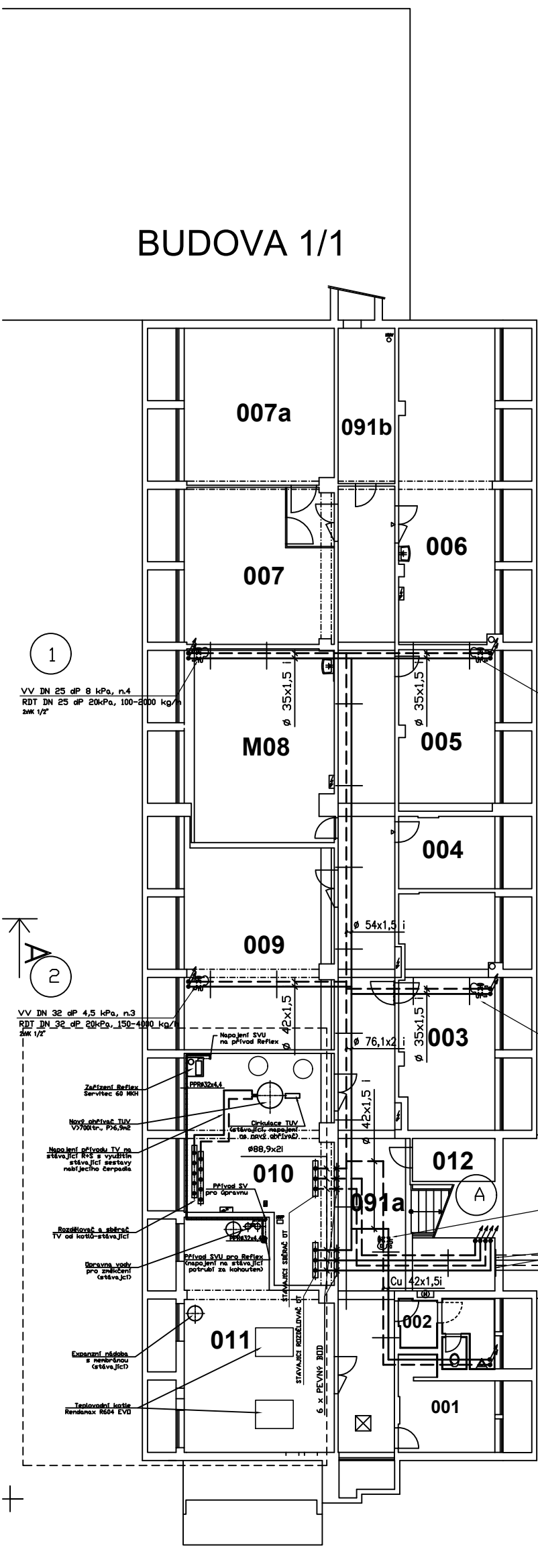
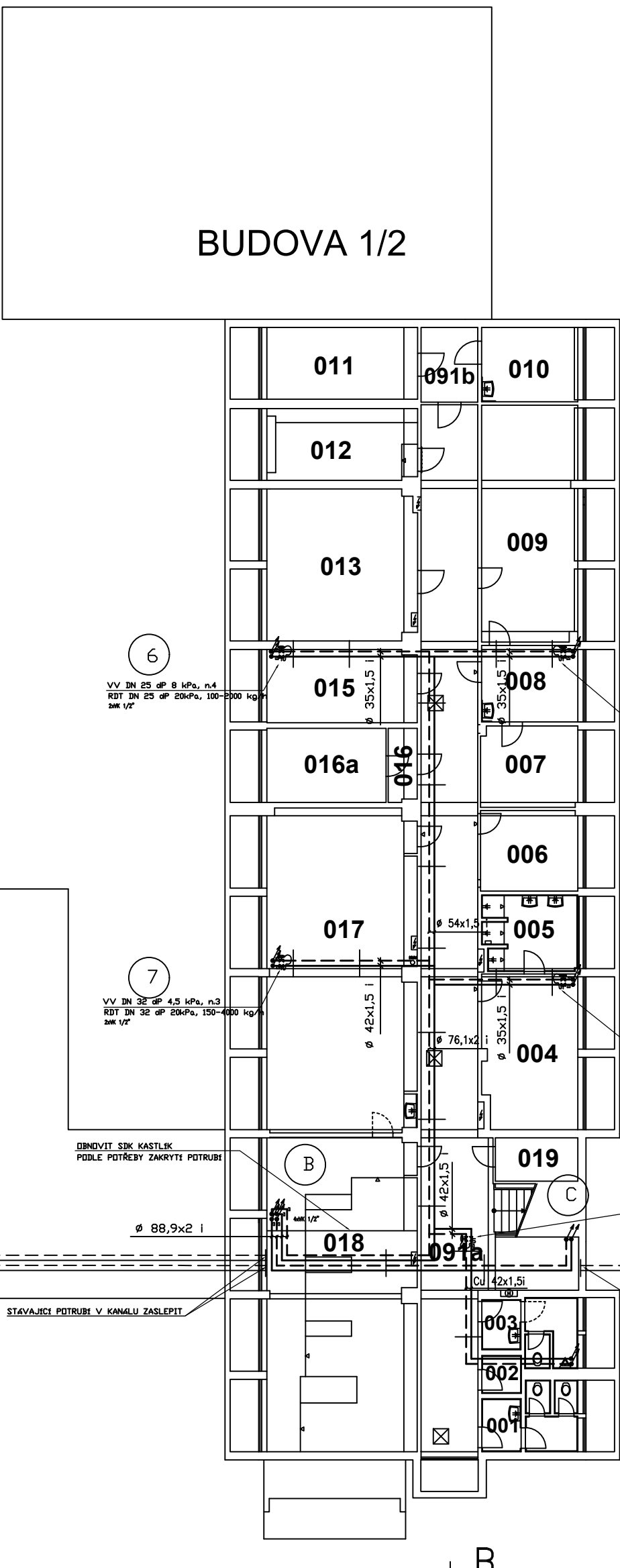


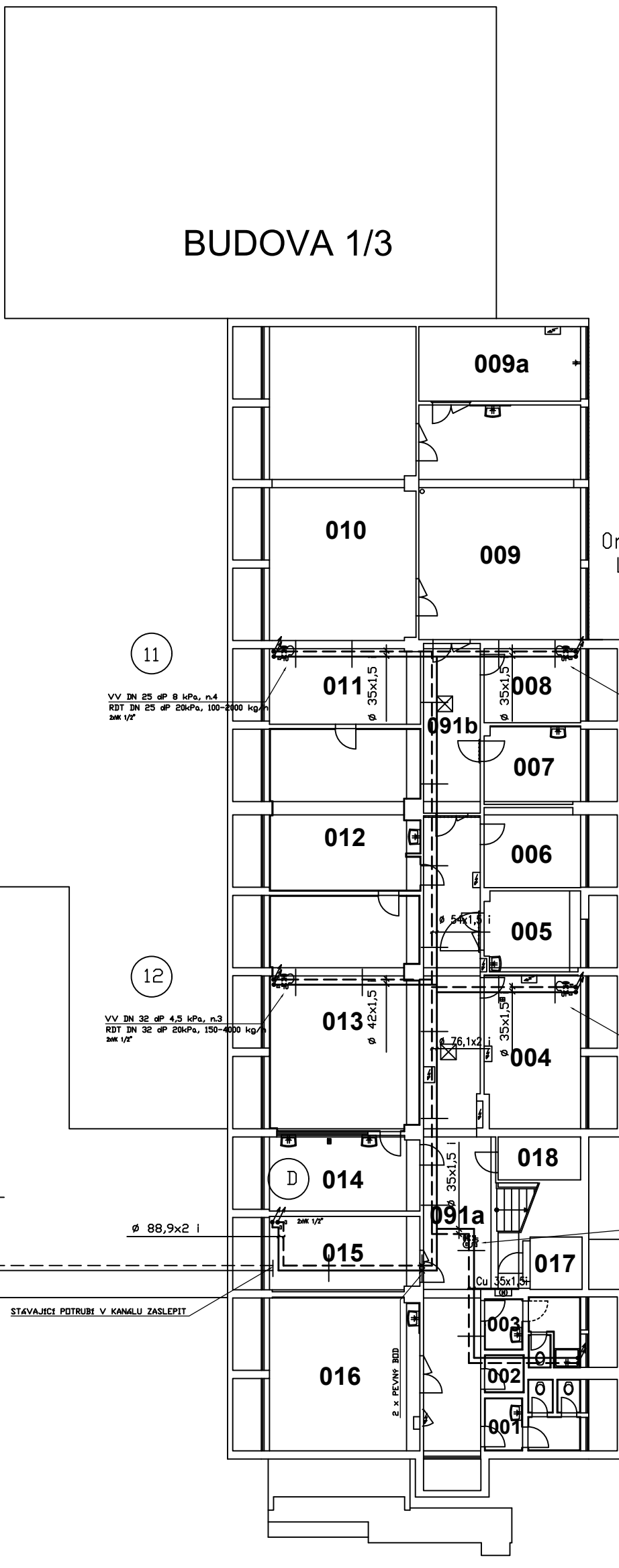
Budova 1 - PŮDORYS 1.PP - CELEK



budova	č. místnosti	užití	plocha (m ²)
1	001	sklad	12,0
1	002	wc	8,6
1	003	lab. učebna	34,0
1	004	kancelář	10,6
1	005	sklad	23,7
1	006	laboratoř	46,3
1	007	sklad	35,9
1	007a	sklad	36,0
1	009	sklad	46,3
1	010	strojovna	42,8
1	011	kotelna	46,5
1	012	sklad	5,4
1	091a	chodba	94,5
1	091b	chodba (HUV)	13,5
1	M08	učebna	43,6



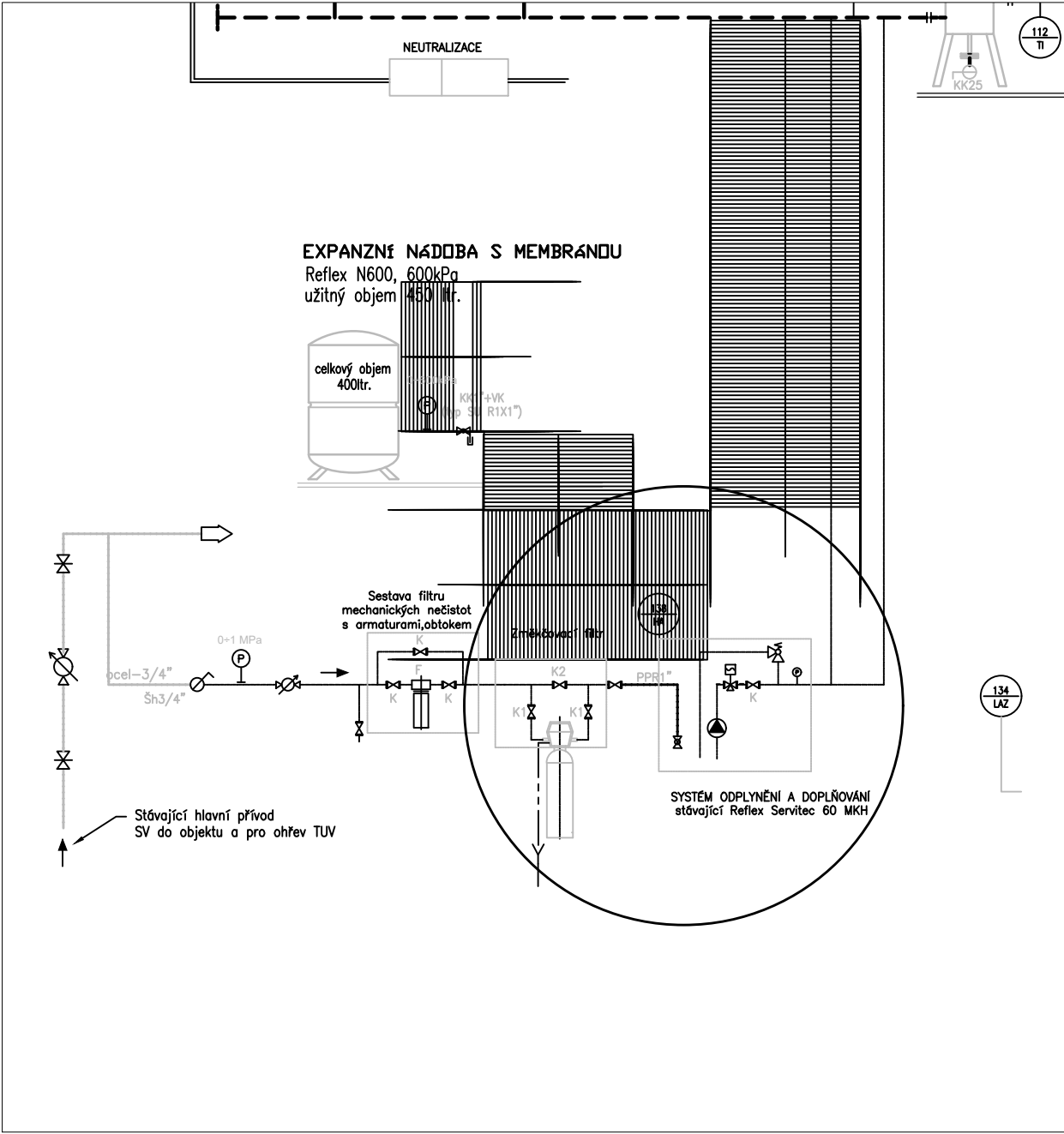
budova	č. místnosti	užití	plocha (m ²)
2	001	wc	8,8
2	002	úklid	2,3
2	003	wc	9,7
2	004	pracovna	22,2
2	005	umývárna	10,8
2	006	pracovna	12,0
2	007	pracovna	12,0
2	008	pracovna	11,3
2	009	učebna	34,7
2	010	dřina	11,0
2	011	sklad	16,6
2	012	telef. ústředna	16,5
2	013	laboratoř	34,6
2	015	telef. rozvodna	16,7
2	016	predšl.	3,2
2	018a	sklad	13,5
2	017	laboratoř	73,7
2	018	laboratoř	71,8
2	019	sklad	5,5
2	091a	chodba	101,7
2	091b	chodba	6,5



budova	číslo místnosti	užití	plocha (m ²)
3	001	wc	8,7
3	002	úklid	2,3
3	003	wc	8,7
3	004	stropnia VZT	22,24
3	005	kancelář	11,7
3	006	laboroř	11,7
3	007	kuchynka	11,5
3	008	kancelář	10,9
3	009	řísárna	58,1
3	009a	kopirna	18,6
3	010	knihárna	70,1
3	011	laboroř	17,4
3	012	laboroř	37,0
3	013	laboroř	53,8
3	014	řárna	17,2
3	015	knihárna	17,3
3	016	laboroř	35,3
3	017	sklad	4,6
3	018	sklad	5,4
3	019a	chodba	80,7
3	019b	chodba	14,7

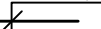
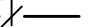



budova 3



1 STOUPAČKA

STOUPAČKA

- 
 POTRUBÍ Z OCELOVÝCH TRUBEK NELEGOVANÝCH
VNĚ POZINKOVANÝCH, ISOLOVANÉ
- 
 POTRUBÍ Z OCELOVÝCH TRUBEK NELEGOVANÝCH
VNĚ POZINKOVANÝCH, ISOLOVANÉ
- 
 POTRUBÍ Z MĚDĚNÝCH TRUBEK, ISOLOVANÉ

NEOZNAČENÉ POTRUBÍ – Cu 15x1

TEPELNÉ IZOLACE :

- POTRUBNÍ ROZVODY BUDOU TEPELNĚ IZOLOVÁNY O MINIMÁLNÍ
TLOUŠŤE DLE VYHLÁŠKY č.193/2007, resp. dle optimalizace
(podrobněji viz technická zpráva a výkaz výměr)
PRO TEPELNĚ IZOLACE MINERÁLNÍ VLNOU S KÁŠÍROVÁNÍM
AL. FÓLIÍ BUDOU MIN. TL. PO OPTIMALIZACI DLE TABULKY
- | | | | |
|-------|-------|--------|--------|
| DN 20 | 30 mm | DN 50 | 60 mm |
| DN 25 | 30 mm | DN 65 | 60 mm |
| DN 32 | 40 mm | DN 80 | 80 mm |
| DN 40 | 40 mm | DN 100 | 100 mm |

PRO NÁVLEKOVÉ TEPELNÉ IZOLACE NA BÁZI POLYETYLENU
BUDOU MIN. TL. PO OPTIMALIZACI DLE TABULKY

DN 20	20 mm	DN 40	30 mm	DN 80	30 mm
DN 25	20 mm	DN 50	30 mm	DN 100	30 mm
DN 32	20 mm	DN 65	30 mm		

- | | | | | | |
|--|-------|-------|-------|--------|-------|
| ZÁVĚSY POTRUBÍ JSOU DÁNY MAXIMÁLNÍ ROZTEČÍ DLE TABULKY | | | | | |
| DN 20 | 1,5 m | DN 40 | 2,6 m | DN 80 | 3,8 m |
| DN 25 | 1,9 m | DN 50 | 3,2 m | DN 100 | 4,3 m |
| DN 32 | 2,2 m | DN 65 | 3,4 m | DN 125 | 4,8 m |

POTRUBÍ V INSTALAČNÍM KANÁLU

POTRUBÍ V INSTALAČNÍM KANÁLU :

OCELOVÉ POTRUBÍ DN 100 VEDENÉ INSTALAČNÍM KANÁLEM K JEJEDNOTLIVÝM BUDOVÁM ZŮSTANE ZACHOVÁNO Z DŮVODU, ŽE JEJ NELZE DEMONTOVAT BEZ DEMONTÁŽE OSTATNÍCH POTRUBNÍCH ROZVODŮ VEDENÝCH V KANÁLU SOUBEŽNĚ S TÍMTO POTRUBÍM, BU TĚDY PONECHÁNÝ NA MÍSTĚ A NEBUDE POUŽÍVÁNO. OSTATNÍ VODOROVNÉ ROZVODY V 1.PP PRO CRYTAL BUDOU DEMONTOVÁNY MIMO ROZVODŮ VE STAV.KONSTRUKCÍCH.

INVESTOR:	Česká zemědělská univerzita v Praze, Kamýcká 129, 165 00 Praha 6		
PROJEKT:	REKONSTRUKCE VYTÁPĚNÍ TECHNICKÁ FAKULTA - Budova č.1		
MÍSTO STAVBY:			
KRESLIL:	DOPOVĚDĚL PROJEKTANT:	KOORDINOVAL:	
Ing. M. ČERMÁK	Ing. M. ČERMÁK	Ing. M. ČERMÁK	
ČAST:	D.1.4. Technická zařízení budov		
VYKRES:	D.1.4 VYTÁPĚNÍ Budova 1 - PUDORÝS 1.PP - CELEK Úpravy v kotelně a strojovně		
STAVBA:	BAŇE	MĚRITKO:	
DATUM:	14. 05/2014	ZAK. ČÍSLO:	
FORMÁT PD:	DPS	ČKJ-12/2018-P49	
SOUBOR:	D. Přehled stavebního objektu	C. VYKRESU:	
Tento výkres je majetkem společnosti ČKJ Projekt, spol. s r.o. Neznámí tvůrce a kopírování třetí osobou, či jinak a ne náležitě bez souhlasu společnosti.			1.1-UT-V0-01